

# PASSERELLE AUTONOME PRÉMURS

Prémurs ou murs à coffrage intégré



- Sécurité
- Productivité
- Ergonomie
  
- Bonne maniabilité
- Toutes hauteurs
- Murs et prémurs
- Entretien simple



**HUNNEBECK** 

A BRAND COMPANY

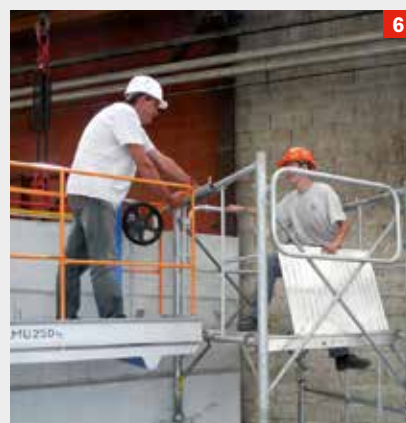
# LA PASSERELLE AUTONOME



## Description de la passerelle

**La passerelle autonome prémurs** a été conçue pour répondre au besoin de sécurité des ouvriers qualifiés qui doivent travailler en haut des murs et prémurs. Elle remplace avantageusement les nombreuses passerelles fixes qui demandent beaucoup de temps de mise en place et un suivi rigoureux sur l'ensemble des unités posées.

- En haut du « prémur », la passerelle autonome de 150 x 70 cm offre un plancher de travail stable et sûr à moins 80 cm de la tête de mur. Le panier comporte les lisses garde corps à 1 mètre, les plinthes et les sous-lisses d'accès auto-rabatables sur trois faces.
- La charge utile est de 250 kg soit deux personnes. La position de travail est ergonomique et offre une grande liberté d'action.
- Le décrochage des élingues de grue, l'alignement des murs, le ferrailage complémentaire, le bétonnage et la finition se réalisent en toute liberté.
- Le roulage en tête d'un « prémur » se fait à l'aide d'un volant et d'une roue de friction. 12 galets avec système d'arrêt de fin de course assurent l'appui et le guidage.
- L'accès sécurisé du personnel est assuré par une tour escalier ou une tour échelle de notre gamme.
- La mise en place se fait facilement à la grue par quatre crochets. Adaptation aux épaisseurs de murs de 16 à 50 cm.
- L'accès sécurisé du personnel est assuré par une tour escalier ou une tour échelle de notre gamme.



- |                             |  |
|-----------------------------|--|
| 1 Pose à la grue.           | 6 Accès par tour échelle.                  |
| 2 Utilisation en bétonnage. | 7 Système d'arrêt de fin de course.        |
| 3 Utilisation en finition.  | 8 Butée d'arrêt au vide.                   |
| 4 Chantier à 2,80 m.        | 9 Garde-corps complet et anneau de levage. |
| 5 Accès par tour escalier.  |  |

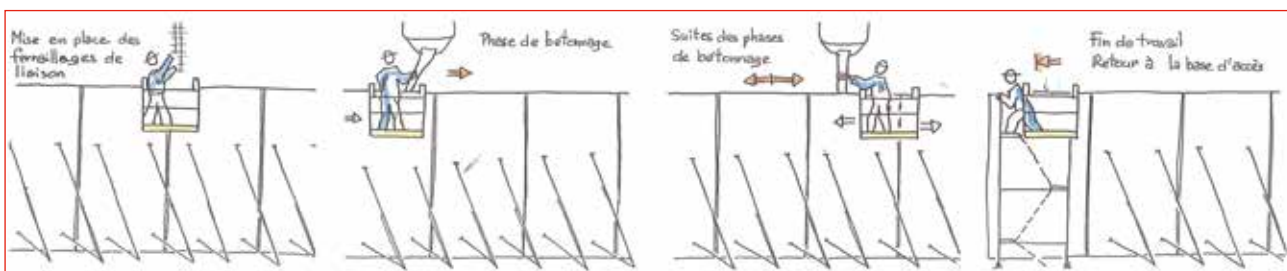
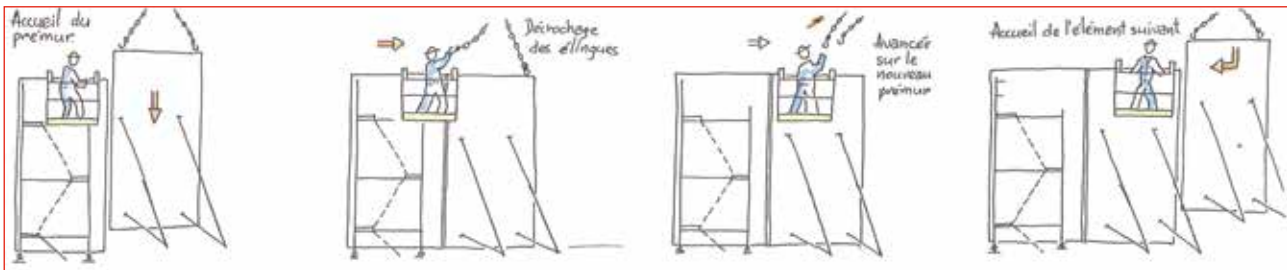


# PASSERELLE AUTONOME PRÉMURS

Prémurs ou murs à coffrage intégré



## Synoptique de travail



**La plateforme autonome prémurs a été vérifiée comme étant en conformité réglementaire par le Bureau Véritas.**



- 10 Alignement des prémurs.
- 11 Travail en sécurité.
- 12 U de franchissement d'obstacle.
- 13 Entraînement et embrayage de la roue de friction.
- 14 Colisage en casier.
- 15 Matériel disponible et centre d'entretien.



## Nos agences Brand France

### Siège social

256 Allée de Fétan - BP 130  
01601 TREVOUX Cedex  
Tél. 04 74 08 90 50 - Fax. 04 74 08 90 60  
accueil@brandfrance.fr

### AIX EN PROVENCE

ZAC Gustave Eiffel, Les Milles - 135 Rue Claude Nicolas Ledoux  
13853 AIX EN PROVENCE Cedex 3  
Tél. 04 42 39 66 20 - Fax 04 42 39 76 73  
aix@brandfrance.fr

### BORDEAUX

177 Avenue du Truc  
33700 MERIGNAC Cedex  
Tél. 05 56 55 90 90 - Fax 05 56 47 67 85  
bordeaux@brandfrance.fr

### CLERMONT FERRAND

ZI, 5 bis route du Cendre  
63800 COURNON  
Tél. 04 73 77 60 60 - Fax 04 73 69 34 31  
clermont@brandfrance.fr

### LILLE

Avenue Industrielle  
59930 LA CHAPELLE D'ARMENIERES  
Tél. 03 20 35 88 55 - Fax 03 20 35 89 71  
lille@brandfrance.fr

### LIMOGES

ZI du Ponteix - Rue du Commandant Charcot  
87220 FEYTIAT  
Tél. 05 55 31 99 31 - Fax 05 55 31 25 89  
limoges@brandfrance.fr

### LYON

35 - 37, Rue Ambroise Paré  
69740 GENAS  
Tél. 04 72 47 42 00 - Fax 04 72 47 42 01  
lyon@brandfrance.fr

### MARSEILLE

ZAC des Chabauds Sud - Rue du Baron Bich - Rond-point de la Malle  
13320 BOUC BEL AIR  
Tél. 04 42 22 28 64 - Fax 04 42 54 79 05  
marseille@brandfrance.fr

### METZ CONSTRUCTION

1 Rue des Drapiers  
57070 METZ  
Tél. 03 87 60 68 10 - Fax 03 87 60 71 73  
metz@brandfrance.fr

### METZ INDUSTRIE

8 rue des Serruriers  
57 070 METZ  
Tél. 03 87 66 56 23 - Fax 03 87 66 56 24  
metzindustrie@brandfrance.fr

### PARIS/ CHILLY MAZARIN

Parc Technopolis - 17 avenue du parc  
91380 CHILLY MAZARIN  
Tél. 01 60 13 69 60 - Fax. 01 60 11 15 66  
paris-sud@brandfrance.fr

### PARIS/ GOUSSAINVILLE

19 Rue Gaston Monmousseau  
95190 GOUSSAINVILLE  
Tél. 01 30 11 63 00 - Fax 01 39 92 59 12  
goussainville@brandfrance.fr

### PARIS/ MITRY MORY

11 Rue J.M. Jacquard - ZI de Mitry Compans  
77290 MITRY MORY Cedex  
Tél. 01 60 21 60 60 - Fax 01 64 67 74 25  
mitry-mory@brandfrance.fr

### RENNES

15, Rue du Pâtis de Couasnes - ZI - La Haie des Cognets  
35136 ST JACQUES DE LA LANDE  
Tél. 02 23 46 00 88 - Fax 02 23 46 00 99  
rennes@brandfrance.fr

### ROUEN

Centre Multimarchandises - Rue du Clos du Tellier  
76800 SAINT ETIENNE DU ROUVRAY  
Tél. 02 32 95 86 86 - Fax 02 32 95 86 87  
rouen@brandfrance.fr

### TOULON

ZI Toulon Est - 116 Av. de Digne - BP 501- La Garde  
83078 TOULON Cedex 9  
Tél. 04 94 01 94 90 - Fax 04 94 01 94 91  
toulon@brandfrance.fr

### TOULOUSE

10 Chemin Pierre & Marie Curie  
CS 20001 AUCAMVILLE - 31141 SAINT ALBAN Cedex  
Tél. 05 61 70 79 24 - Fax 05 61 70 66 87  
toulouse@brandfrance.fr

### TOURS

1, Rue de Suède  
37100 TOURS  
Tél. 02 47 29 06 35 - Fax 02 47 29 18 55  
tours@brandfrance.fr

### VALENCE

ZA Le Pigeonnier  
07250 LE POUZIN  
Tél. 04 75 85 86 40 - Fax 04 75 85 92 23  
lepouzin@brandfrance.fr

### LUXEMBOURG

Zone Industrielle « Um Monkeler »  
L-4149 ESCH / ALZETTE / Luxembourg  
Tél. 00 352 26 57 59 - Fax 00 352 26 55 25 50  
Luxembourg@brandfrance.fr

**BRAND**  
ENERGY & INFRASTRUCTURE SERVICES

**SGB**  
A BRAND COMPANY

**HUNNEBECK**  
A BRAND COMPANY

**BRAND**  
ENERGY & INFRASTRUCTURE SERVICES

### Brand France

Tél. : 04 74 08 90 50  
Fax : 04 74 08 90 60  
www.brandfrance.fr